

# IBDream: online database voor toekomst bestendige IBD zorg



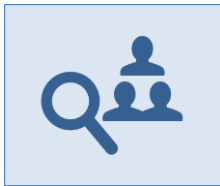
## De patiënt centraal

- Instrument voor inbreng en grotere regie voor de patiënt
- Instrument voor één persoonlijke gezondheidsomgeving (PGO)



## Geïntegreerde zorg

- Instrument voor terugdringen registratielast
- Instrument voor integratie eerste en tweede lijn



## Data-gedreven IBD zorg

- *Standaard modules:* arts – patiënt contact
- *Aanvullende modules:* o.a. onderzoek, benchmarking, Lareb, ...



## Waardegedreven IBD zorg

- Instrument voor besprekingen over doelmatigheid
- Instrument voor een IBD expert centra Keurmerk
- Instrument voor besprekingen over (uitkomst)bekostiging



# IBDream voldoet aan de laatste eHealth standaarden



- ✓ **Erkende *best practice* voor waardegedreven zorg**
  - Kamerbrieven Minister Schippers
    - Uitkomsttransparantie voor samen beslissen (februari 2017)
    - Resultaten van het Jaar van de transparantie (april 2016)
  
- ✓ **Koppelingen mogelijk met EPD en andere eHealth- en PGO-applicaties**
  - op basis van geldende standaarden zoals Medmij en HL7 FHIR
  
- ✓ **Conform nieuwe AVG & WBP mei 2018**
  
- ✓ **Conform eisen data veiligheid van verschillende partners**
  - Radboud universitair medisch centrum (2018)
  - Inspectie Gezondheidszorg (Inspectie MST, 2018)
  - Johnson & Johnson (BPRA, 2018)

# IBDream bevat data van zowel patiënt als zorgverlener

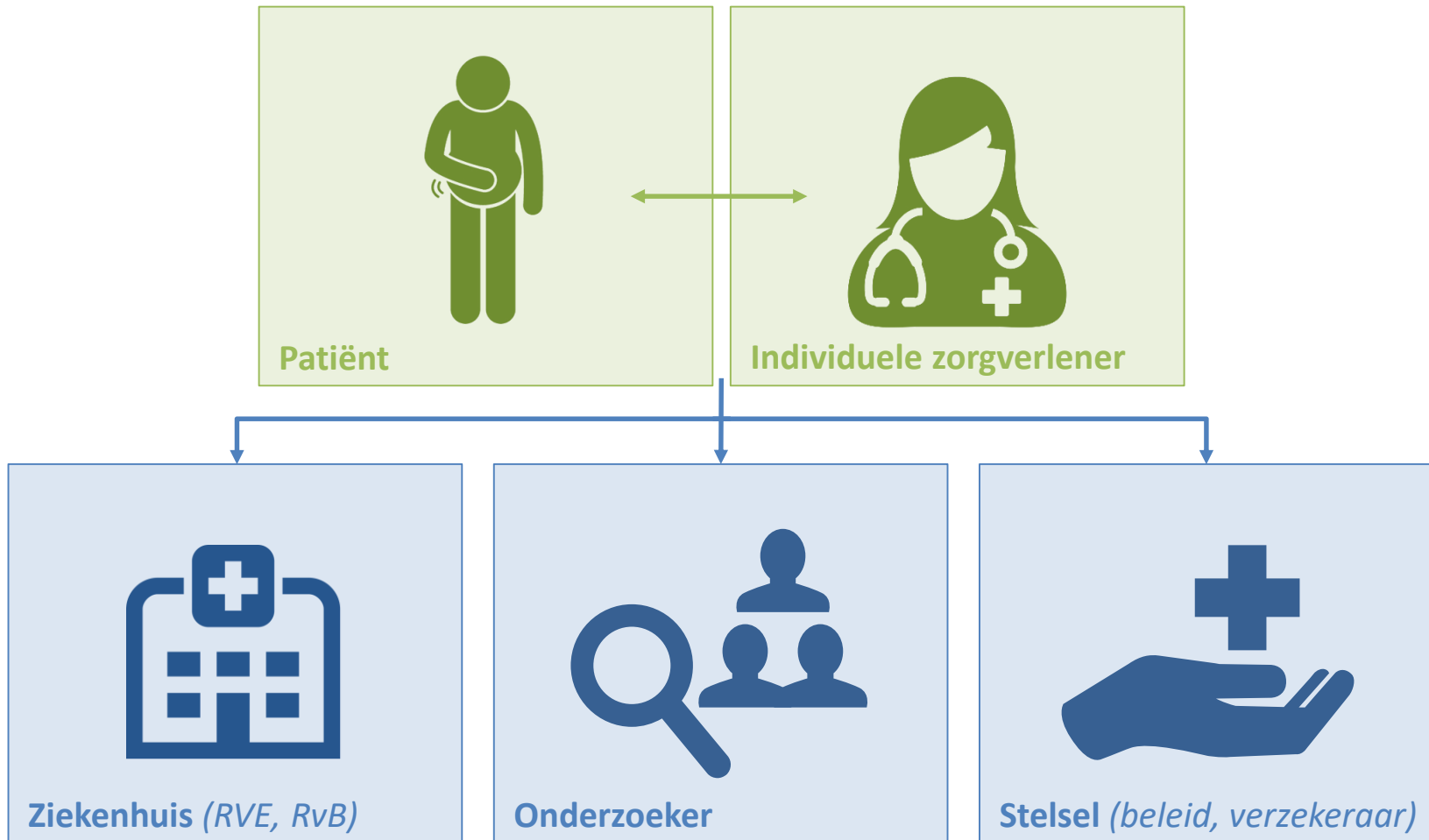


Vragenlijsten

Info uit EPD



# Deze data heeft meerwaarde voor verschillende stakeholders



# 1. Beter interactie tussen patiënt en zorgverlener



# 2. Informatie voor sturing op waardegedreven zorg

- **Inzicht** in kwaliteit en kosten
  - Om te leren als individuele arts
  - Om te leren als afdeling
  - Om te leren tussen ziekenhuizen (benchmarking)
- **Transparantie** van kwaliteit en kosten
  - Verantwoording richting RvB, o.a. over gerealiseerde bezuinigingen en inzet kostbare behandelingen
  - Aantoonbaar IBD expert centrum in gesprekken met RvB/verzekeraar/overheid



Ziekenhuis

**Niet alleen kijken naar kosten maar ook naar kwaliteit**

# 3. Eén bron voor prospectief onderzoek

- Alle data **vanuit EPD en patiënt** in één overzicht, zoals:
  - ✓ Leefstijl
  - ✓ Medicatie en bijwerkingen
  - ✓ Complicaties
  - ✓ Uitkomsten (o.a. ICHOM parameters en arbeidsparticipatie)
  - ✓ Gezondheidsbeleving
- **Uniforme data** vanuit de deelnemende ziekenhuizen
- Betere registratie van **bijwerkingen**
  - ✓ Melding door zorgverlener én patiënt, directe koppeling Lareb
- Bron voor onderzoek naar de optimale\* inzet van (**kostbare**) **behandelingen** voor patiënten met complexe IBD



\* Optimale inzet: optimale ratio van uitkomsten (vanuit klinisch- en patiënt-perspectief) gedeeld door kosten (direct en indirect).

# 4. Informatie voor waarde gedreven zorg (VBHC)

- **Inzicht** in kwaliteit en kosten o.b.v. longitudinale data
  - Voor meerjarencontracten
  - Om te betalen voor optimale patiëntwaarde



Zorgstelsel

## NZa wil waardegedreven bekostiging van zorg

De NZa wil de bekostiging van zorg baseren op toegevoegde waarde voor patiënten. Voor waardegedreven bekostiging moet er meer transparantie komen over kwaliteit van zorg. In de Wiz moet een benchmark komen. Verder adviseert de NZa de bewindshouders van VWS in nieuwe zorgakkoorden harde afspraken te maken over substitutie, e-health, innovatie, taakherschikking en preventie.



## Topambtenaar VWS: helpt behandelaanbod in vijf jaar transparant

Philip van de Poel  
18 mei 2017  
1395 keer gelezen  
0 reacties



Over vijf jaar moet vijftig procent van het behandelaanbod in de curatieve zorg transparant zijn. Dat bepleit Bas van de Ven, directeur-generaal curatieve zorg van VWS. Hij pleit voor een nieuw wettelijk kader voor de Nederlandse zorg niet opnieuw het wiel te maken van al bestaande internationaal bekende voorbeelden.

$$\text{Patiëntwaarde} = \frac{\text{Uitkomsten (klinisch en beleving)}}{\text{Kosten (direct en indirect)}}$$



# We streven naar het continu verbeteren van IBDream



- **Nu:** Sturen op optimale uitkomsten
  - Meten van behandeluitkomsten
  - Verbeteren van behandeluitkomsten
- **Straks:** Rapporteren over uitkomsten en kosten
  - Bezuinigingen aantonen
  - Kosten onderbouwen
- **Straks:** IBDream als *telemedicine* tool
  - Optimaliseren van zorgpaden en zorg op afstand
  - 24/7 monitoren van & communiceren met patiënt

